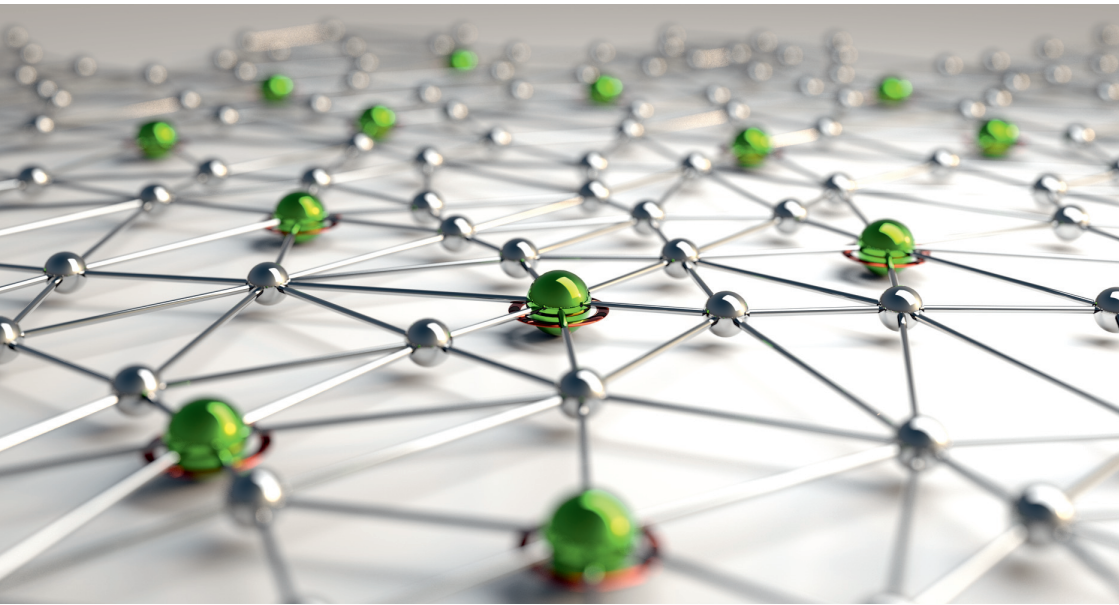


**BME FIEK**

Híd az Ipar és az Egyetem között



## Kik vagyunk?

A **Felsőoktatási és Ipari Együttműködési Központ** (BME FIEK) a BME kilencedik karaként jött létre. A Központ az Egyetem innovációhoz kapcsolódó tevékenységeit szervezi, koordinálja és erősíti, mellyel jelentősen hozzájárul az intézmény tevékenységének kiteljesítéséhez. Az Egyetem jogi keretei között teremti meg annak lehetőségét, hogy hosszú távú stratégia mentén, egységesen kezelje az ipari szereplők és az Egyetem között létrejött kapcsolatok különböző, eddig elkülönülten kezelt területeit:

- a kutatás-fejlesztést,
- a tudástranzfert,
- a szellemi tulajdon kezelést,
- az inkubációt,
- a partnerhálózat fejlesztését és
- a nemzetközi kapcsolatokat.



A cégek számára ezáltal egy olyan új kommunikációs csatorna nyílik a Műegyetem felé, amelyen keresztül megfogalmazhatják kutatás-fejlesztési és képzési igényeiket, ezáltal közelítve a felsőoktatás kínálatát a valós piaci-ipari igényekhez.



## Küldetésünk

A BME FIEK célja, hogy **új alapokra** helyezze az egyetemi és a vállalati kutatások összehangolását, gyorsítsa az eredmények gyakorlati hasznosítását, kialakítsa a kutatási tevékenységek részleges vagy teljes piaci finanszírozásának módszertanát, közelítse az egyetemi oktatást a vállalatok igényéhez.

Az együttműködés **kölcsönös előnnyel** jár, egyrészt az egyetemi kutatók valós ipari problémákon dolgoznak, másrészt a vállalatok élvonalbeli egyetemi kutatás-fejlesztési kompetenciákhoz, tehetségekhez és eszközparkhoz jutnak hozzá, amelyek növelik versenyképességüket.

A BME FIEK a **fenntarthatóság, integráció, együttműködés, kompetencia irányelvek** mentén működő átfogó szervezeti egység, melynek alappillérei:

- FIEK projekt
- Ipar 4.0 Technológiai Központ
- BME KFI iroda (Kutatás, Fejlesztés, Innováció)

## FIEK projekt

A projekt a gyógyszergyártás, az energetika és az infokommunikáció szakterületek szereplőinek együttműködésével létrejövő kutatási, fejlesztési és innovációs eredmények hasznosítását tűzte ki célul. Ennek alapját az Egyetem szellemi erőforrásai és laboratóriumi infrastruktúrája adja.

Területei:

- Laboratóriumi infrastruktúra: 5 db FIEK laboratórium, mely a vállalatok K+F igényeit szolgálja
- Kutatási eredmények, melyeket a projektben részt vevő vállalatok azonnal hasznosítani tudnak
- Fenntartható ipar-egyetem együttműködési modell, mely proaktív szolgáltatásokat nyújt vonzó és szolgáltatásorientált módon

A FIEK programban a Műegyetem mellett négy meghatározó iparvállalat – Siemens Zrt., Richter Gedeon Nyrt., a Nokia Solutions and Networks Kft., valamint a Magyar Villamos Művek Zrt. – vesz részt.

## Ipar 4.0 Technológiai Központ

Az Egyetem kapuja a kis- és középvállalkozások (kkv-k) számára, mely demonstrációs és fejlesztési szolgáltatást biztosít, szakmailag megalapozott ipar 4.0 ismeretanyagot állít össze és mutat be a kkv-k számára:







- Tematikus találkozások és képzések helyszíne, célja a digitalizációs képességek fejlesztése
- Iránymutatást ad a fejlesztési döntések megalapozásában, a megfelelő technológiák kiválasztásában
- Naprakész ipari problématerképet készít
- Projektgenerálást végez, a teljes közösség bevonásával a kkv-k projekt igényeire reagálva: a teljes ökoszisztémát (iparvállalatok, kkv-k, egyetemi laborok, kutatócsoportok és hallgatók) ismerve és ezen lehetőségek bevonásával a megvalósítást szervezi



## BME KFI iroda – szolgáltatás Egyetemen belül és az ipari partnereknek

Az Egyetemen keletkező tudományos eredmények piaci hasznosítását, a technológia-transzferet elősegítő szervezeti egység, amely támogatja az Egyetemet, valamint az üzleti szféra közötti kutatási, fejlesztési és innovációs együttműködést.

Területei:

-  KFI kapacitások és eredmények hasznosítása
  - Felméri és adatbázist készít a releváns kapacitásokról
  - Tudásmenedzsment adatbázist hoz létre és működtet
  - Érvényt szerez a szellemi tulajdonkezelési szabályzatnak és frissíti annak elemeit
  - KFI szolgáltatásokat és laborkapacitásokat értékesít
  - Vállalkozások (startup, spin-off) alapításában vesz részt
-  Pályázatok, külső finanszírozás, vállalati kapcsolatok
  - Partnerkapcsolatokat épít (nagyvállalatok, kkv-k, startup-ok, kamarák és ipari fórumok)
  - Proof of Concept projekteket segít elő
-  Inkubációs tevékenységet végez, nemzetközi KFI hálózatokban vesz részt
-  Tematikus rendezvényeket szervez, értékeket hoz felszínre

## Elérhetőségünk

FIEK iroda: 1111 Budapest, Műegyetem rkp. 3.  
Lengyel László igazgató  
Bodzay Brigitta igazgatóhelyettes

Telefon: **+36 1 463-1721**  
e-mail: **fiek@mail.bme.hu**  
Honlap: **www.fiek.bme.hu**

## Konzorciumi partnereink

**NOKIA**

**SIEMENS**  
*Ingenuity for life*

  
RICHTER GEDEON

  
group  
m  
v  
m

Pályázati azonosító: **FIEK\_16-1-2016-0007**  
Támogatási összeg: **3,96 milliárd Ft**

  
NEMZETI KUTATÁSI, FEJLESZTÉSI  
ÉS INNOVÁCIÓS HIVATAL

AZ NKFI ALAPBÓL  
MEGVALÓSULÓ PROGRAM